



CNG VIETNAM

powered by PV GAS



Đem nguồn
năng lượng sạch
tới mọi nơi

www.cng-vietnam.com

MỤC LỤC

04

Thư ngỏ của Chủ tịch Hội đồng Quản trị

06

Thông tin chung

10

Tầm nhìn, Sứ mệnh, Giá trị cốt lõi

20

CNG và LNG – Giải pháp năng lượng xanh và hiệu quả kinh tế

24

Quy trình sản xuất và phân phối CNG

26

Quy trình phân phối LNG



CÔNG TY CỔ PHẦN CNG VIỆT NAM

VĂN PHÒNG

Địa chỉ: Lầu 7, GAS TOWER, số 61B Đường 30/4, P. Thắng Nhất,
TP. Vũng Tàu, Tỉnh Bà Rịa - Vũng Tàu

Điện thoại: (84) 254 3574 635 / 254 3574 801 / 254 3576 551

Fax: (84) 254 3574 619

CHI NHÁNH PHÚ MỸ

Địa chỉ: Đường số 15, KCN Phú Mỹ 1, P. Phú Mỹ, Thị xã Phú Mỹ,
Tỉnh Bà Rịa - Vũng Tàu

Điện thoại: (84) 254 3923 928

Fax: (84) 254 3923 929

CHI NHÁNH MIỀN BẮC

Địa chỉ: Tầng 21, Tòa nhà CEO, Lô HH2-1, Đường Phạm Hùng,
P. Mễ Trì, Q. Nam Từ Liêm, Hà Nội

Điện thoại: (84) 246 2520 777

Fax: (84) 246 2560 777

Email: info@cng-vietnam.com
Website: www.cng-vietnam.com



CNG VIETNAM



Đem nguồn
năng lượng sạch
tới mọi nơi

www.cng-vietnam.com

MỤC LỤC

04

Thư ngỏ của
Chủ tịch Hội đồng Quản trị

06

Thông tin chung

10

Tầm nhìn, Sứ mệnh,
Giá trị cốt lõi

12

Lịch sử hình thành
và phát triển

14

Giải thưởng nổi bật

16

Khách hàng tiêu biểu

20

CNG và LNG – Giải pháp
năng lượng xanh và
hiệu quả kinh tế

24

Quy trình sản xuất
và phân phối CNG

26

Quy trình phân phối LNG

28

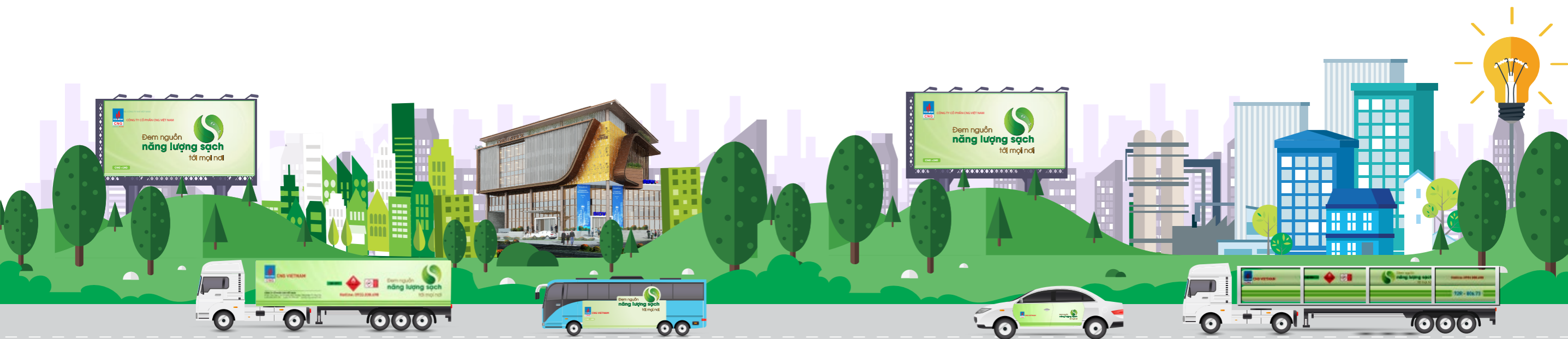
Chuyển đổi sử dụng
CNG/LNG tại Khách hàng

30

Hệ thống quản lý
An toàn – Chất lượng – Môi trường

32

Hoạt động cộng đồng



THƯ NGỎ CỦA CHỦ TỊCH HỘI ĐỒNG QUẢN TRỊ



Kính thưa Quý Khách hàng/Đối tác,

Được thành lập vào năm 2007, Công ty Cổ phần CNG Việt Nam (CNG Việt Nam) là đơn vị tiên phong chuyên sản xuất, vận chuyển, phân phối khí thiên nhiên nén (Compressed Natural Gas – CNG) nhằm cung cấp cho các nhà máy, khu công nghiệp có sử dụng nhiệt năng trong quá trình sản xuất, chế biến, và sử dụng như là nhiên liệu thay thế xăng dầu trong ngành giao thông vận tải. Trong thời gian tới, CNG Việt Nam tiếp tục phát triển và hướng tới cung cấp giải pháp trọn gói nhiên liệu sạch CNG, LNG và LPG cho khách hàng tại thị trường cả nước.

Trong suốt lịch sử hình thành và phát triển của mình, CNG Việt Nam luôn nỗ lực đem lại giá trị gia tăng cho khách hàng, đóng góp vào công cuộc phát triển đất nước và cộng đồng dựa trên 5 lợi thế cạnh tranh khác biệt, cụ thể:

1. Lợi thế cạnh tranh từ sản phẩm CNG: Là nhiên liệu cho hiệu suất cao, giúp tăng tuổi thọ máy móc, thiết bị; thân thiện môi trường; hiệu quả kinh tế, tiết kiệm chi phí hơn hẳn nhiên liệu truyền thống; và an toàn hơn trong vận hành sản xuất.
2. Có uy tín, thương hiệu trên thị trường và luôn nhận được sự ủng hộ của khách hàng.

3. Cơ sở hạ tầng và công nghệ: Công suất nhà máy nén khí đạt hơn 220 triệu Sm³/năm ở Miền Nam và 110 triệu Sm³/năm ở Miền Bắc, đảm bảo cấp khí ổn định, có hệ thống PRU trải rộng khắp các khu công nghiệp. Công ty cũng đã làm chủ công nghệ CNG và đang đẩy mạnh nghiên cứu, hướng tới tiên phong trong công nghệ LNG.
4. Nhân sự và Văn hóa doanh nghiệp: Nhân sự lãnh đạo quản lý cấp cao có trình độ và tầm nhìn quản lý doanh nghiệp, CBCNV năng động, sáng tạo và chủ động công việc; Tạo lập được văn hóa doanh nghiệp, tập hợp được sức mạnh tập thể đoàn kết hướng tới mục tiêu chung của toàn Công ty.
5. Mối quan hệ với các bên liên quan: Hỗ trợ của Tổng Công ty Khí Việt Nam (PV Gas) và các đơn vị thành viên, các đơn vị trong và ngoài ngành.

Nhờ vậy, CNG Việt Nam đã luôn nhận được sự tin yêu của Quý Khách hàng/Đối tác, sản lượng tiêu thụ và quy mô Công ty không ngừng được mở rộng qua từng năm.

Là giải pháp công nghệ tiên tiến **“ĐEM NGUỒN NĂNG LƯỢNG SẠCH TỚI MỌI NƠI”** giúp doanh nghiệp giảm chi phí nhiên liệu, hướng đến bảo vệ môi trường, CNG Việt Nam luôn rộng mở đón chào các cơ hội hợp tác, đồng hành cùng Quý Khách hàng/Đối tác trong chặng đường sắp tới.

Trân trọng.

NGUYỄN THỊ HỒNG HẢI
Chủ tịch Hội đồng Quản trị

“

TRONG SUỐT LỊCH SỬ HÌNH THÀNH VÀ PHÁT TRIỂN, CNG VIỆT NAM LUÔN NỖ LỰC ĐEM LẠI GIÁ TRỊ GIA TĂNG CHO KHÁCH HÀNG, ĐÓNG GÓP VÀO CÔNG CUỘC PHÁT TRIỂN ĐẤT NƯỚC VÀ CỘNG ĐỒNG DỰA TRÊN 5 LỢI THẾ CẠNH TRANH KHÁC BIỆT.



GIỚI THIỆU CÔNG TY

Tên giao dịch : **CÔNG TY CỔ PHẦN CNG VIỆT NAM**
Tên tiếng Anh : **CNG VIETNAM JOINT STOCK COMPANY**
Tên viết tắt : **CNG VIETNAM**
Mã cổ phiếu : CNG
Sàn niêm yết : HOSE

Logo



Slogan



Giấy chứng nhận
đăng ký doanh nghiệp

số 492032000040, đăng ký lần đầu ngày 28/05/2007 và đăng ký
thay đổi lần thứ 12 ngày 23/05/2018 do Sở Kế hoạch và Đầu tư
tỉnh Bà Rịa – Vũng Tàu cấp.

Văn Phòng

Lầu 7, GAS TOWER, số 61B Đường 30/4, P. Thắng Nhất,
TP. Vũng Tàu, Tỉnh Bà Rịa - Vũng Tàu
Điện thoại: (84) 254 3574 635 / 254 3574 801 / 254 3576 551
Fax: (84) 254 3574 619

Chi nhánh Phú Mỹ

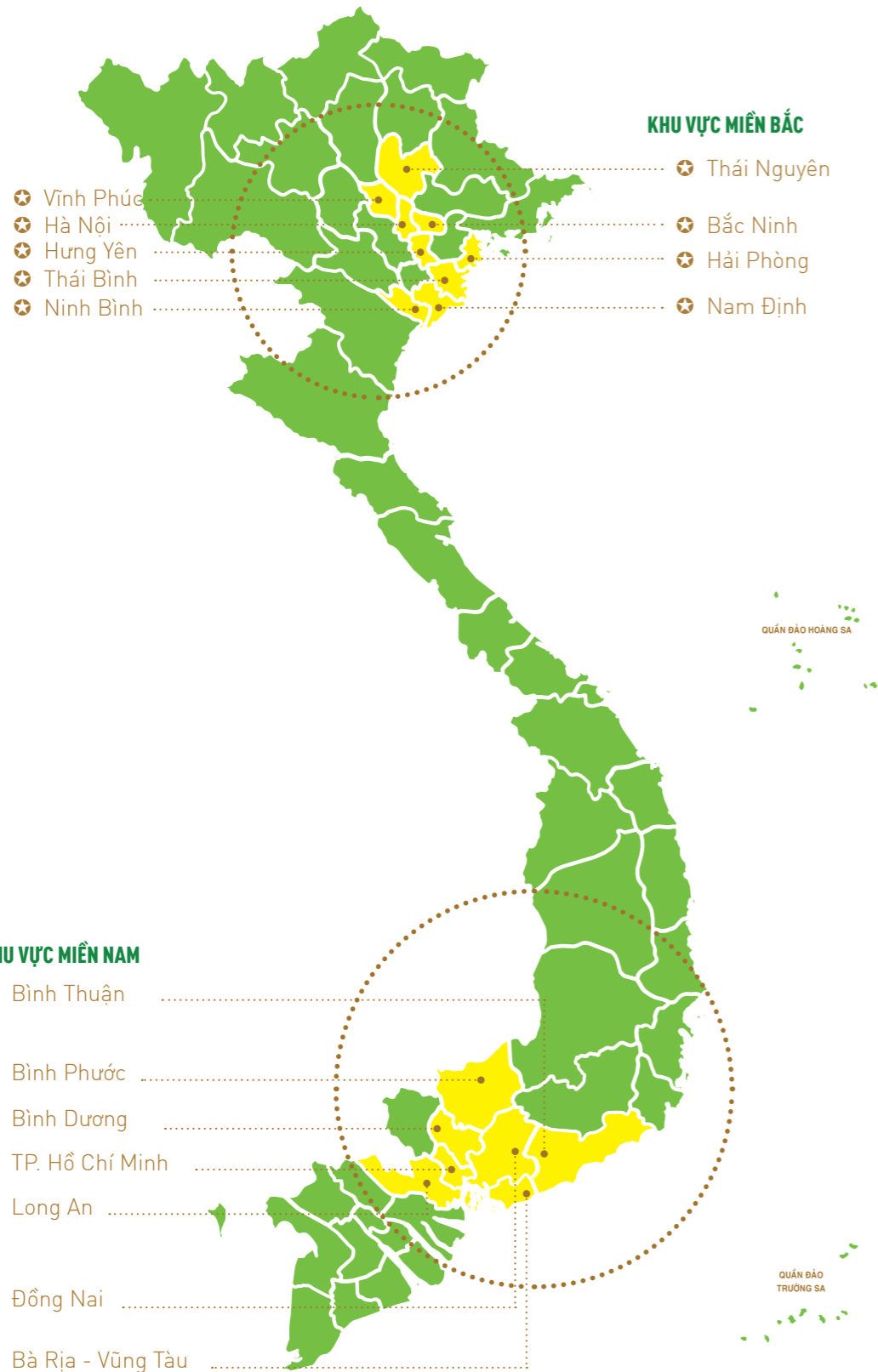
Đường số 15, KCN Phú Mỹ 1, P. Phú Mỹ, Thị xã Phú Mỹ,
Tỉnh Bà Rịa - Vũng Tàu
Điện thoại: (84) 254 3923 928 | **Fax:** (84) 254 3923 929

Chi nhánh Miền Bắc

Tầng 21, Tòa nhà CEO, Lô HH2-1, Đường Phạm Hùng,
P. Mễ Trì, Q. Nam Từ Liêm, Hà Nội
Điện thoại: (84) 246 2520 777 | **Fax:** (84) 246 2560 777



ĐỊA BÀN KINH DOANH



TÂM NHÌN, SỨ MỆNH, GIÁ TRỊ CỐT LÕI



TÂM NHÌN

Xây dựng và phát triển Công ty Cổ phần CNG Việt Nam bền vững, trở thành nhà cung cấp nhiên liệu sạch CNG, LNG,... hàng đầu tại Việt Nam.



SỨ MỆNH

Kiến tạo những giải pháp an toàn, hiệu quả từ nguồn nhiên liệu sạch, mang lại giá trị bền vững cho khách hàng, cổ đông, người lao động và xã hội.



GIÁ TRỊ CỐT LÕI



Chất lượng



An toàn



Hợp tác



Hiệu quả



Trách nhiệm xã hội



LỊCH SỬ HÌNH THÀNH VÀ PHÁT TRIỂN

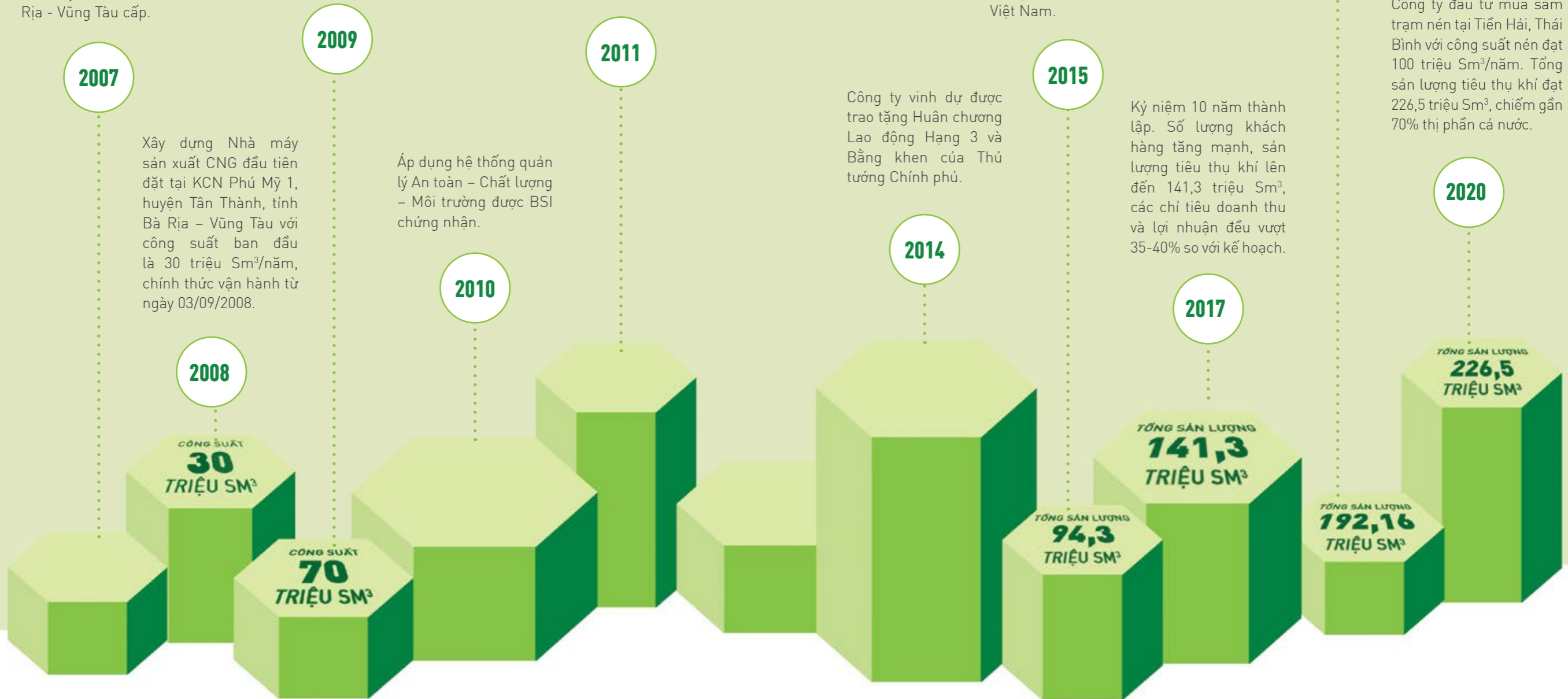
Công ty Cổ phần CNG Việt Nam được thành lập vào ngày 28/5/2007 theo Giấy chứng nhận đầu tư số 492032000040 do Ban Quản lý KCN tỉnh Bà Rịa - Vũng Tàu cấp.

CNG Việt Nam đẩy mạnh mở rộng thị trường, nâng công suất Nhà máy CNG Phú Mỹ lên 70 triệu Sm³.

Niên yết cổ phiếu trên Sở Giao dịch Chứng khoán TP.HCM (HOSE), đánh dấu một mốc phát triển mới của công ty. Đồng thời tiếp tục mở rộng thị trường tiêu thụ, nâng cao uy tín thương hiệu.

Tổng sản lượng tiêu thụ khí tăng mạnh lên 94,3 triệu Sm³. Công ty mở rộng và phát triển thị trường ra Miền Bắc. Trạm cấp khí trung tâm tại KCN Mỹ Phước 3 chính thức hoạt động, cung cấp CNG cho các khách hàng trong KCN này. Đây là một phần trong kế hoạch mở rộng sản xuất kinh doanh và phát triển mô hình cấp khí qua trạm trung tâm của CNG Việt Nam.

Công ty tiếp tục có bước phát triển khi ký hợp đồng cấp khí với nhiều khách hàng mới, sản lượng tiêu thụ khí đạt 192,16 triệu Sm³, vượt 123% so với kế hoạch và tăng 117% so với năm trước.



GIẢI THƯỞNG NỔI BẬT



BẰNG KHEN CỦA THỦ TƯỚNG CHÍNH PHỦ NĂM 2011

BẰNG KHEN CỦA BỘ CÔNG THƯƠNG CÁC NĂM 2010, 2013, 2015, 2016, 2018

BẰNG KHEN CỦA TẬP ĐOÀN DẦU KHÍ VIỆT NAM
TỪ NĂM 2010 – 2019



HUÂN CHƯƠNG LAO ĐỘNG HẠNG 3 NĂM 2013
VÀ BẰNG KHEN CỦA THỦ TƯỚNG CHÍNH PHỦ NĂM 2014



Doanh nghiệp **KINH DOANH HIỆU QUẢ NHẤT VIỆT NAM NĂM 2012**

Doanh nghiệp **TĂNG TRƯỞNG MẠNH NHẤT VIỆT NAM NĂM 2013**

**BÁO CÁO THƯỜNG NIÊN TỐT NHẤT
NĂM 2011, 2012, 2015, 2016**



**BÁO CÁO THƯỜNG NIÊN TỐT NHẤT
NĂM 2013**



**BÁO CÁO THƯỜNG NIÊN TỐT NHẤT
NĂM 2014**



Doanh nghiệp **PHÁT TRIỂN BỀN VỮNG
NĂM 2016, 2017, 2018**



Doanh nghiệp **MID CAP CÓ BÁO CÁO THƯỜNG NIÊN TỐT NHẤT
NĂM 2018, 2019**

KHÁCH HÀNG TIÊU BIỂU



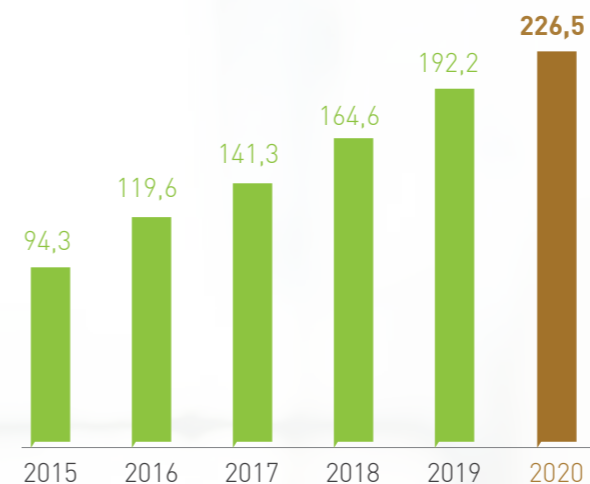
Ông **PHẠM QUỐC THẮNG**
 Phó Tổng Giám đốc,
 CTCP Tôn Đông Á

TRÍCH DẪN PHÁT BIỂU CỦA KHÁCH HÀNG TÔN ĐÔNG Á:

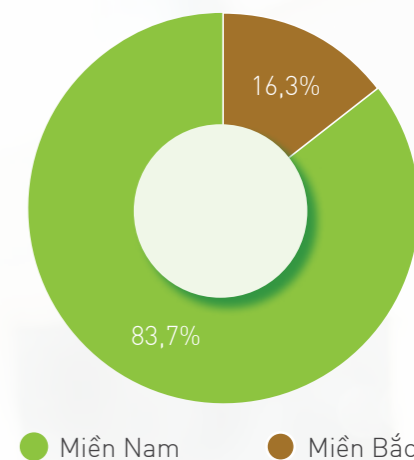
“
 TÔN ĐÔNG Á CHỌN CNG VIỆT NAM LÀM ĐỐI TÁC VÌ CHÚNG TÔI ĐẶT VẤN ĐỀ MÔI TRƯỜNG LÊN HÀNG ĐẦU. ĐỒNG THỜI, CHUYỂN ĐỔI TỪ LPG SANG SỬ DỤNG CNG ĐÃ GIÚP CÔNG TY CHÚNG TÔI TĂNG HIỆU QUẢ NHIỆT NĂNG TRONG QUÁ TRÌNH SẢN XUẤT LÊN ĐẾN 20-30%. CHÚNG TÔI HY VỌNG TÔN ĐÔNG Á VÀ CNG VIỆT NAM SẼ TRỞ THÀNH ĐỐI TÁC CHIẾN LƯỢC BỀN VỮNG TRONG THỜI GIAN TỚI.”



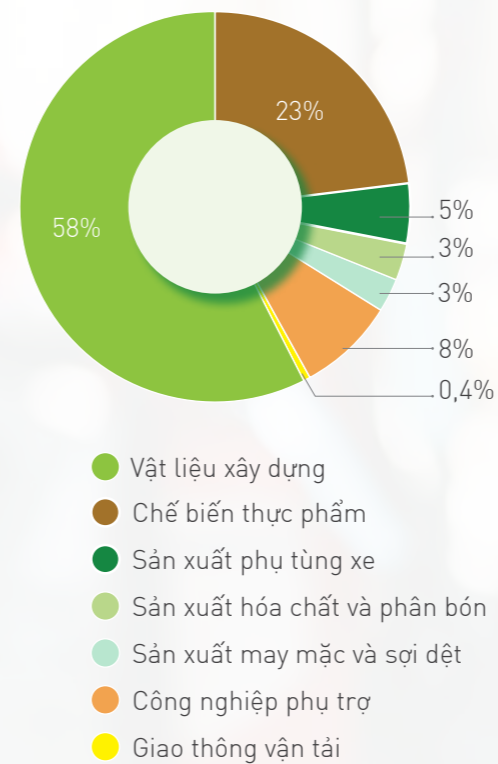
**SẢN LƯỢNG TIÊU THỤ CNG
(Triệu Sm³)**



**CƠ CẤU TIÊU THỤ CNG
THEO KHU VỰC (2015 - 2020)**



**CƠ CẤU TIÊU THỤ CNG
THEO NHÓM NGÀNH (2015 - 2020)**



70%
THỊ PHẦN CẢ NƯỚC
năm 2020

CNG VÀ LNG – GIẢI PHÁP NĂNG LƯỢNG XANH VÀ HIỆU QUẢ KINH TẾ

CNG LÀ GÌ, THÀNH PHẦN CẤU TẠO?

CNG (Compressed Natural Gas) là khí thiên nhiên có thành phần chủ yếu là CH₄ - Methane (88%), không màu, không mùi, không độc hại, được khai thác từ các mỏ khí tự nhiên hoặc khí đồng hành trong quá trình khai thác dầu mỏ, qua nhà máy xử lý để loại bỏ các tạp chất và các cấu tử nặng, sau đó được vận chuyển bằng đường ống tới nhà máy nén khí. Tại đây, khí thiên nhiên được nén lên áp suất 200 - 250 barg để tăng khả năng tồn chứa, giảm chi phí vận chuyển.

Tại nơi tiêu thụ, CNG được giảm áp qua cụm thiết bị PRU (Pressure Reducing Unit), tới áp suất yêu cầu của khách hàng (thường là dưới 3 barg).



- Methane [CH₄] > 88%
- Ethane [C₂H₆] > 4,5%
- Propane [C₃H₈] ~ 2%
- Khác < 5%



ÁP SUẤT TỐI ĐA
250 barg

NHIỆT TRỊ CNG
10.080 kcal/Sm³

TỶ TRỌNG
0,78 kg/Sm³
(nhẹ hơn không khí 1,23 kg/Sm³)

KHÔNG MÙI

KHÔNG ĐỘC

LNG - KHÍ THIÊN NHIÊN HÓA LỎNG

Khí thiên nhiên hóa lỏng LNG (Liquefied Natural Gas) là khí thiên nhiên có thành phần chủ yếu là CH₄ - Methane (94,3%), không màu, không mùi, không độc hại, được làm lạnh tại nhiệt độ -162° C để chuyển sang thể lỏng, do vậy sức chứa cao hơn rất nhiều so với CNG (gấp 2,4 lần).



- Methane [CH₄] ~94,3%
- Ethane [C₂H₆] ~4,2%
- Propane [C₃H₈] ~1%
- Khác ~ 0,5%

NHIỆT TRỊ LNG
55 MJ/kg

TỶ TRỌNG
436 kg/Sm³

NHIỆT ĐỘ
-162°C

ÁP SUẤT
05 barg

KHÔNG MÙI

KHÔNG ĐỘC

BẢNG QUY ĐỔI NHIỆT TRỊ CÁC LOẠI NHIÊN LIỆU

BẢNG NHIỆT TRỊ				
Nhiên liệu	Đơn vị	KCal	BTU	mmBTU
LPG	Kg	11.823	46.917	0,046917
DO	Kg	10.835	42.997	0,042997
FO	Kg	9.800	38.890	0,038890
CNG	Sm ³	10.080	40.001	0,040001
LNG	Kg	13.114	52.042	0,05204

BẢNG QUY ĐỔI NHIÊN LIỆU					
Nhiên liệu cơ sở	Đơn vị	CNG (Sm ³)	LPG (Kg)	DO (Kg)	FO (Kg)
CNG	Sm ³	1	0,85259	0,93032	1,02857
LPG	Kg	1,1729	1	1,09117	1,2064
DO	Kg	1,0749	0,91645	1	1,10561
FO	Kg	0,97223	0,82891	0,90448	1
LNG	Kg	1,30099	1,10919	1,21034	1,33816

Ghi chú:

- » BTU (British Therm Unit): Đơn vị nhiệt trị của Anh quốc
- » Sm³ (Standard cubic metre): 1 m³ CNG tại điều kiện tiêu chuẩn (nhiệt độ 15°C, áp suất 1 at)
- » mmBTU: Một triệu BTU
- » 1kcal = 3,968321 BTU

CNG VÀ LNG – GIẢI PHÁP NĂNG LƯỢNG XANH VÀ HIỆU QUẢ KINH TẾ (tiếp theo)



Giảm chi phí bảo dưỡng sửa chữa so với việc sử dụng các nhiên liệu khác như FO, DO, than...



An toàn do sử dụng thiết bị chất lượng cao, phù hợp với các tiêu chuẩn của Mỹ và Châu Âu, áp dụng quy trình quản lý và vận hành nghiêm ngặt.

ƯU ĐIỂM CỦA CNG VÀ LNG



Hiệu suất sử dụng nhiên liệu cao, kéo dài tuổi thọ thiết bị so với các nhiên liệu khác.



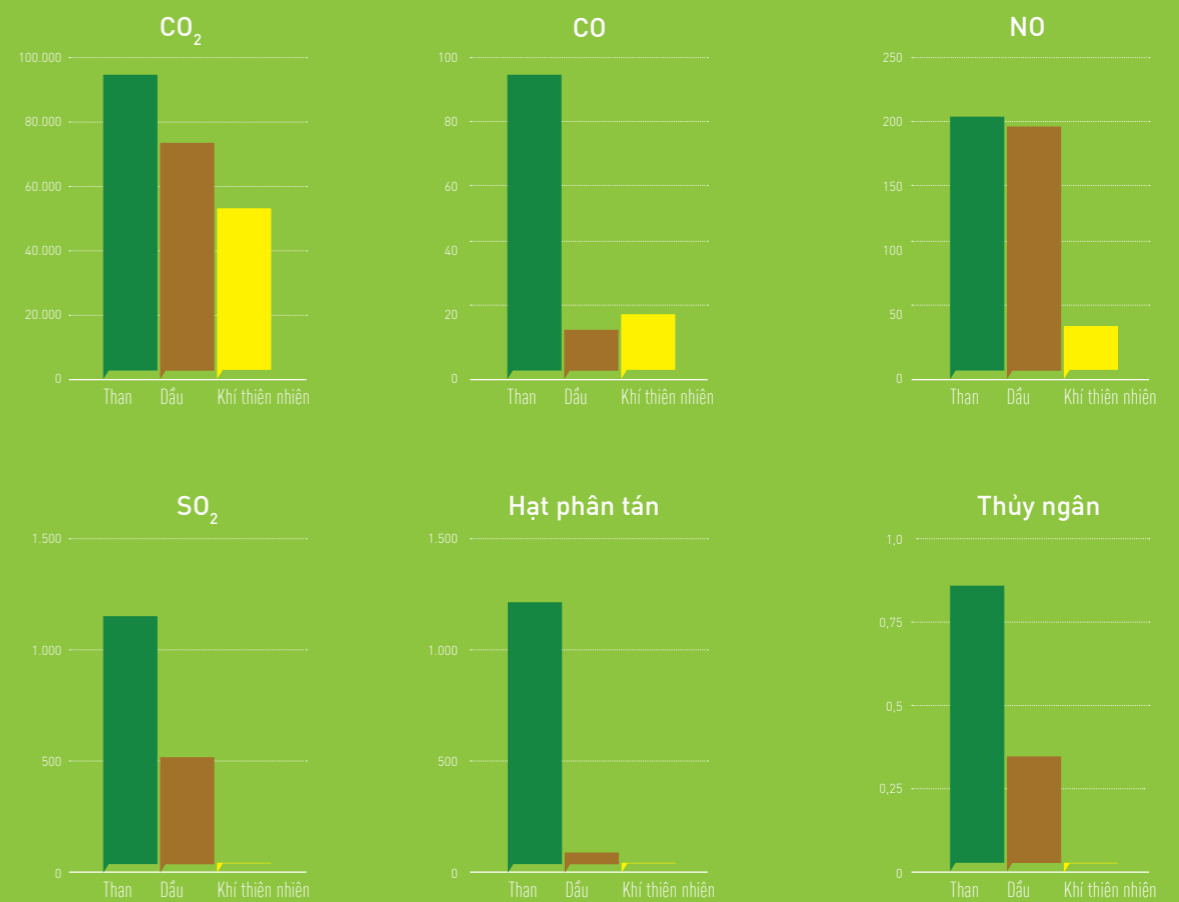
Tiết kiệm chi phí nhiên liệu nhờ giá cả cạnh tranh hơn và hiệu suất cháy cao hơn các nhiên liệu khác, góp phần giảm giá thành sản phẩm, nâng cao sức cạnh tranh của doanh nghiệp sử dụng CNG/LNG làm nhiên liệu.



Tiết kiệm chi phí xử lý môi trường do CNG/LNG là nhiên liệu sạch, không phát sinh những chất độc hại gây ô nhiễm môi trường khí cháy như SO₂, NO_x... Sử dụng CNG/LNG giúp doanh nghiệp dễ dàng đạt các chứng nhận về môi trường.



SO SÁNH KHÍ THẢI CÁC LOẠI NHIÊN LIỆU (Kg khí thải/Triệu BTU)



Nguồn: U.S. Energy Information Administration

QUY TRÌNH SẢN XUẤT VÀ PHÂN PHỐI CNG



NGUỒN KHÍ ĐẦU VÀO

Khí thiên nhiên được lấy từ hệ thống khí của Tổng Công ty Khí Việt Nam (PVGas) hoặc thông qua hệ thống khí đường ống của PVGas D, đi vào trạm nén (Trạm nén Phú Mỹ - Khu vực Đông Nam Bộ; Trạm nén Tiên Hải, Thái Bình - Khu vực Bắc Bộ) với áp suất 22 barg, lưu lượng khí được kiểm soát qua hệ thống trạm đo khí đầu vào.



NÉN KHÍ

Khí được dẫn vào trạm máy nén CNG thông qua hệ thống máy nén để nén từ áp suất 14-22 barg lên 200-250 barg vào các bồn chứa chuyên dụng.

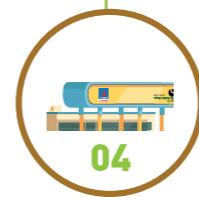
Các máy nén và hệ thống điều khiển được thiết kế tuân thủ theo các tiêu chuẩn quốc tế và tiêu chuẩn, quy phạm của Việt Nam, đảm bảo đủ điều kiện vận hành an toàn và được kiểm định định kỳ hàng năm.

Trạm nén khí tại Phú Mỹ (Bà Rịa - Vũng Tàu) công suất 220 triệu Sm³/năm và Trạm nén khí tại Tiên Hải (Thái Bình) công suất 110 triệu Sm³/năm.



KẾT NỐI VỚI LÒ ĐỐT TẠI KHÁCH HÀNG

Từ đầu ra của trạm giảm áp, khí được dẫn bằng đường ống tới hệ thống lò đốt của khách hàng.



GIẢM ÁP TẠI TRẠM KHÁCH HÀNG (PRU)

Xe bồn vận chuyển khí đến trạm PRU, từ đây khí được dẫn từ xe bồn ở áp suất từ 200 đến 250 barg đi qua hệ thống PRU, giảm áp qua 2 giai đoạn (giai đoạn 1 giảm áp xuống 60 barg, giai đoạn 2 giảm áp xuống 2-7 barg để cung cấp khí cho khách hàng theo yêu cầu).

Hệ thống PRU được thiết kế và lắp đặt tuân thủ theo các tiêu chuẩn quốc tế và tiêu chuẩn, quy định của Việt Nam, đảm bảo an toàn tuyệt đối.



CHUYÊN CHỜ

Sau khi được nén vào các bồn chứa chuyên dụng bằng vật liệu Composite hoặc Thép có thể tích từ 18 m³ ÷ 40 m³, CNG được chuyên chở đến các trạm tiêu thụ của khách hàng. Bồn và phương tiện chuyên chở phải tuân thủ các quy định của pháp luật về vận chuyển hàng nguy hiểm, cháy nổ.



QUY TRÌNH PHÂN PHỐI LNG



01

NGUỒN KHÍ LNG

Nguồn khí thiên nhiên hóa lỏng LNG được nhập khẩu từ các quốc gia có trữ lượng lớn trên Thế giới bằng tàu chuyên dụng.



02

TIẾP NHẬN VÀ TỒN CHỨA LNG

Tàu chuyên chở LNG được tiếp nhận và bơm rót vào hệ thống kho chứa thông qua cầu cảng có lắp đặt hệ thống tiếp nhận chuyên dụng.



03

CHUYÊN CHỞ

Hệ thống các xe bồn đa dạng ở trạng thái lỏng có sức chứa 15.000 Sm³, 20.000 Sm³, 25.000 Sm³ và 30.000 Sm³ khí với áp suất làm việc 8 barg, là phương tiện chuyên chở LNG đến nhà máy khách hàng.



04

TÁI HÓA KHÍ TẠI NHÀ MÁY KHÁCH HÀNG

Tùy theo nhu cầu sử dụng mà khách hàng được lắp đặt hệ thống tái hóa khí bao gồm bồn chứa LNG và các thiết bị tái hóa khí với áp suất làm việc khoảng 8 barg để đưa LNG về trạng thái khí tự nhiên cung cấp cho khách hàng.



05

KẾT NỐI VỚI LÒ ĐỐT TẠI KHÁCH HÀNG

Từ hệ thống tái hóa khí với áp suất đầu ra khoảng 8 barg, khí được giảm áp theo yêu cầu và được dẫn bằng đường ống đi vào các buồng đốt.



QUY TRÌNH LẮP ĐẶT TRẠM CNG/LNG



KHÁCH HÀNG CẦN LÀM ĐỂ CHUYỂN ĐỔI SANG SỬ DỤNG CNG/LNG

- 1 Xây dựng mặt bằng trạm CNG/LNG trong khuôn viên nhà máy**

 - » Xác định vị trí khu vực của trạm CNG/LNG theo thiết kế
 - » Xây dựng nền móng thích hợp cho xe bồn CNG/LNG
 - » Xây dựng tường/rào bao quanh/mái che cho khu vực trạm CNG/LNG
 - » Làm hệ thống tiếp địa/chống sét
- 2 Kết nối từ trạm tới hệ thống lò đốt**

 - » Xây dựng hệ thống đường ống khí từ trạm vào khu vực sản xuất
 - » Thay thế đầu đốt cho phù hợp với CNG/LNG
- 3 Các thủ tục khác**

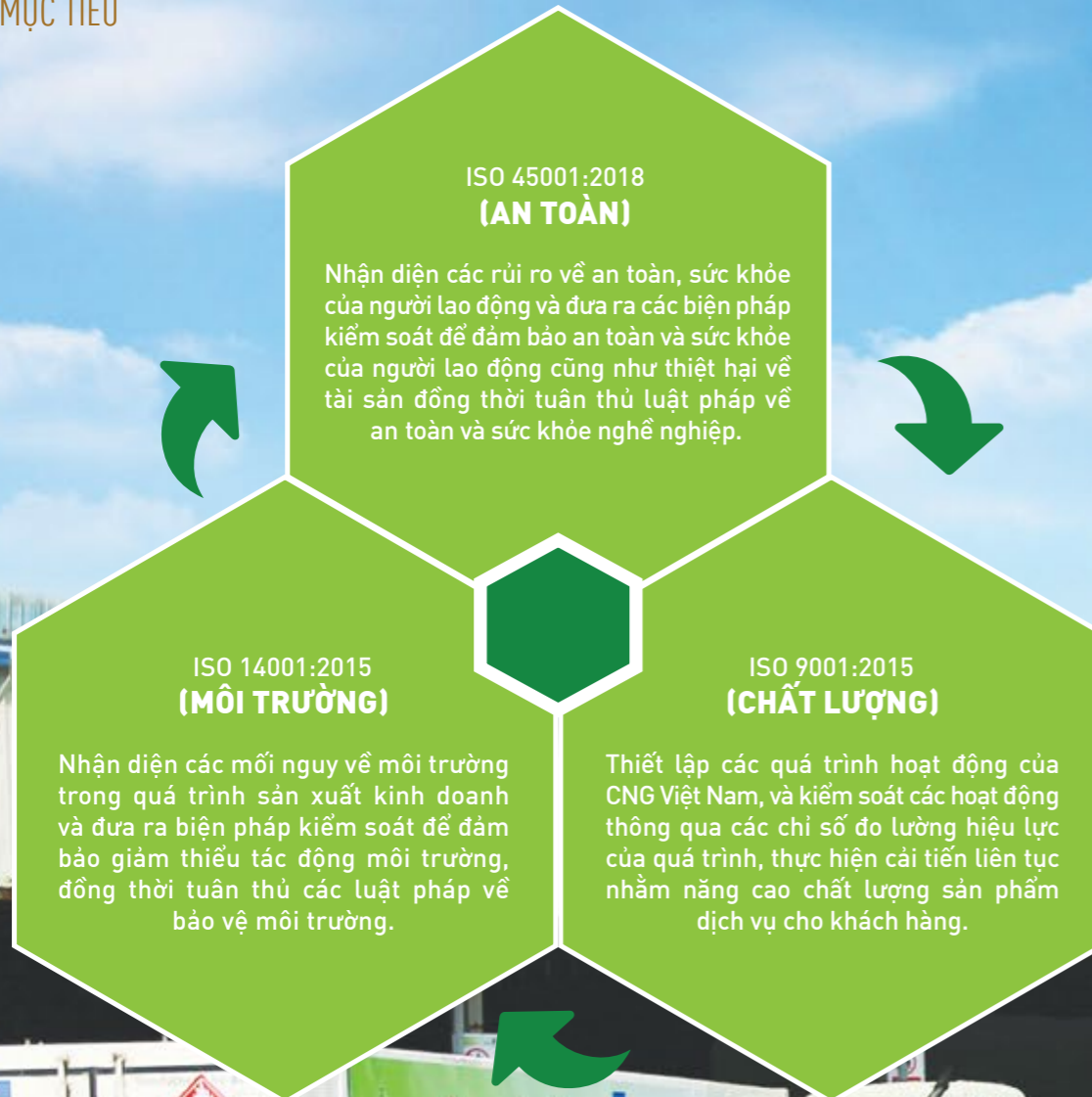
 - » Phối hợp xin cấp giấy phép PCCC cho trạm
 - » Phối hợp vận hành hệ thống với nhà cung cấp khí



HỆ THỐNG QUẢN LÝ AN TOÀN – CHẤT LƯỢNG – MÔI TRƯỜNG

CƠ CẤU HỆ THỐNG QUẢN LÝ AT-CL-MT

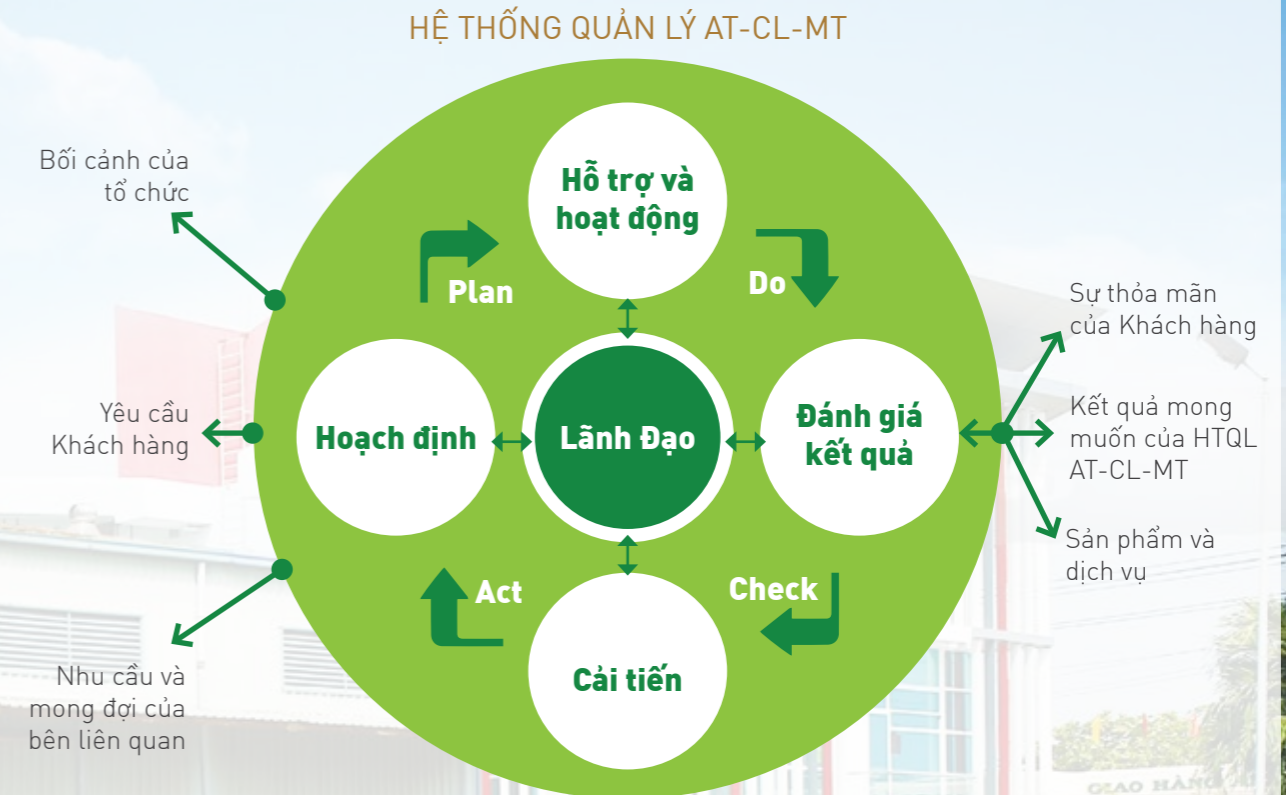
A. MỤC TIÊU



B. MÔ HÌNH CẤU TRÚC

Các tiêu chuẩn ISO 45001:2018, ISO 9001:2015, ISO 14001:2015 trong Hệ thống quản lý AT-CL-MT của CNG Việt Nam được xây dựng dựa trên mô hình cấu trúc chung là PDCA (Plan – Do – Check – Act).

BIỂU ĐỒ CẤU TRÚC CỦA TIÊU CHUẨN THEO CHU TRÌNH PDCA





NHẬN THỨC RÕ VAI TRÒ, TẦM QUAN TRỌNG TRONG VIỆC PHÁT HUY TRÁCH NHIỆM XÃ HỘI CỦA DOANH NGHIỆP ĐỐI VỚI CỘNG ĐỒNG, BÊN CẠNH HOẠT ĐỘNG SẢN XUẤT KINH DOANH, CNG VIỆT NAM ĐÃ VÀ ĐANG TÍCH CỰC TRIỂN KHAI NHIỀU CHƯƠNG TRÌNH HOẠT ĐỘNG AN SINH, XÃ HỘI.

Từ năm 2012, CNG Việt Nam đồng hành cùng chương trình **“Trái tim cho em”** của Quỹ tấm lòng Việt. Qua đó, Công ty đã hỗ trợ phẫu thuật cho hàng trăm trẻ em mắc bệnh tim bẩm sinh, góp phần mang thêm cơ hội sống đến các trẻ nhỏ bị tim bẩm sinh, giúp cho các em có một cuộc sống khỏe mạnh.

Tiếp nối tinh thần **“Tương thân tương ái”**, **“Lá lành đùm lá rách”**, Công đoàn và Đoàn Thanh niên CNG Việt Nam đã cùng hành trình **“Tinh Xuân”** lan tỏa tới khắp mọi nẻo đường trên đất nước từ Cà Mau, Kiên Giang, An Giang, Gia Lai, Hà Tĩnh tới Yên Bái. Hành trình lan tỏa yêu thương tiếp tục mang những giá trị nhân văn của CNG Việt Nam đến gần hơn với những mảnh đời, hoàn cảnh còn khó khăn trên khắp mọi miền Tổ quốc, để tiếp thêm năng lượng sống, vun mầm cho những thay đổi tốt đẹp hơn.

Nằm trong chuỗi các hoạt động an sinh, xã hội của CNG Việt Nam, không thể không kể tới Chương trình **“Tiếp sức đến trường”** đã trở thành một hoạt động thường niên nhiều ý nghĩa, đem đến niềm cổ vũ lớn lao, kịp thời cho các em học sinh trước thềm mỗi năm học mới. Chương trình không những trao tặng các suất học bổng, phần quà tới các em học sinh có hoàn cảnh khó khăn, vượt khó, CNG Việt Nam mong muốn góp một phần nhỏ bé để tiếp thêm tinh thần ham học hỏi, vun mầm tri thức cho thế hệ trẻ.

Ngoài ra, CNG Việt Nam còn tích cực tham gia nhiều công tác thiện nguyện khác như xây nhà tình nghĩa, ủng hộ đồng bào bão lụt, cựu chiến binh, phụ nữ nghèo..., đóng góp vào quỹ tương trợ đầu khí, quỹ vì thế hệ trẻ, quỹ nghĩa tình đồng đội...

Thông qua các hoạt động an sinh, xã hội, CNG Việt Nam mong muốn ngày càng lan tỏa tình yêu thương, nguồn năng lượng tươi mới góp phần vun đắp giá trị sống tốt đẹp hơn cho cộng đồng.





CÔNG TY CỔ PHẦN CNG VIỆT NAM

VĂN PHÒNG

Địa chỉ: Lầu 7, GAS TOWER, số 61B Đường 30/4, P. Thắng Nhất,
TP. Vũng Tàu, Tỉnh Bà Rịa - Vũng Tàu

Điện thoại: (84) 254 3574 635 / 254 3574 801 / 254 3576 551

Fax: (84) 254 3574 619

CHI NHÁNH PHÚ MỸ

Địa chỉ: Đường số 15, KCN Phú Mỹ 1, P. Phú Mỹ, Thị xã Phú Mỹ,
Tỉnh Bà Rịa - Vũng Tàu

Điện thoại: (84) 254 3923 928

Fax: (84) 254 3923 929

CHI NHÁNH MIỀN BẮC

Địa chỉ: Tầng 21, Tòa nhà CEO, Lô HH2-1, Đường Phạm Hùng,
P. Mễ Trì, Q. Nam Từ Liêm, Hà Nội

Điện thoại: (84) 246 2520 777

Fax: (84) 246 2560 777

Email: info@cng-vietnam.com

Website: www.cng-vietnam.com